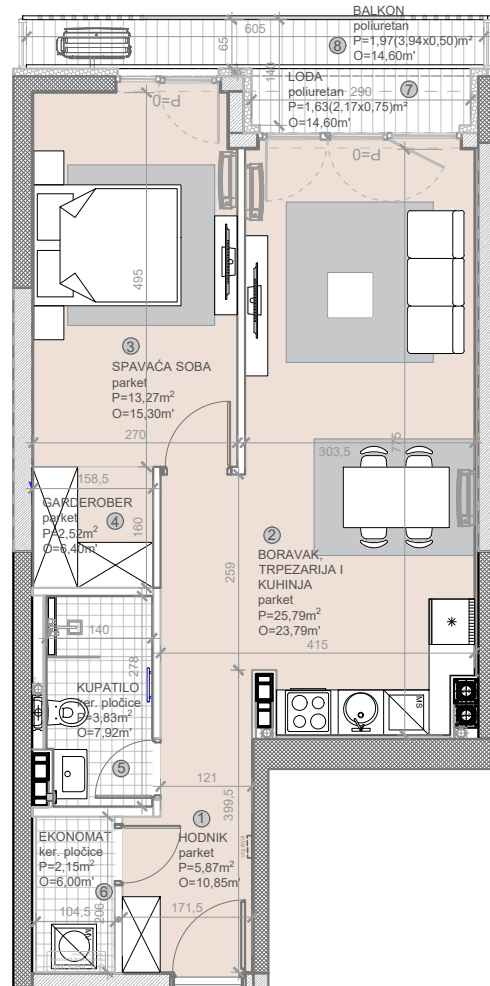


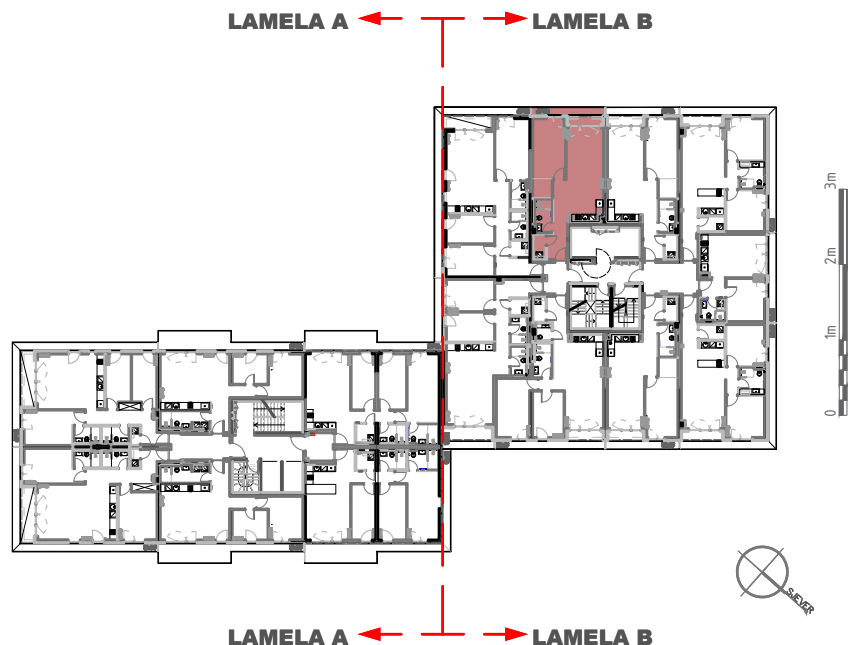
STAN: **B1104**
 SPRAT: **11. SPRAT**
 STRUKTURA: **DVOSOBAN**
 POVRŠINA: **57,03m²**



BILANS POVRŠINA:

		STVARNA POV.m ²	k	PRODAJNA POV.m ²
①	HODNIK	5,87	1.0	5,87
②	BORAVAK, TRPEZ. I KUHINJA	25,79	1.0	25,79
③	SPAVAĆA SOBA	13,27	1.0	13,27
④	GARDEROBER	2,52	1.0	2,52
⑤	KUPATILO	3,83	1.0	3,83
⑥	EKONOMAT	2,15	1.0	2,15
⑦	LODA	2,17	0,75	1,63
⑧	BALKON	3,94	0,50	1,97
UKUPNO		59,54		57,03

KVADRATURE STANOVA SU PROJEKTANTSKE



* DISPOZICIJE STANOVA SU INFORMATIVNE I MOGUĆA SU ODSUPANJA I IZMJENE ± 3%