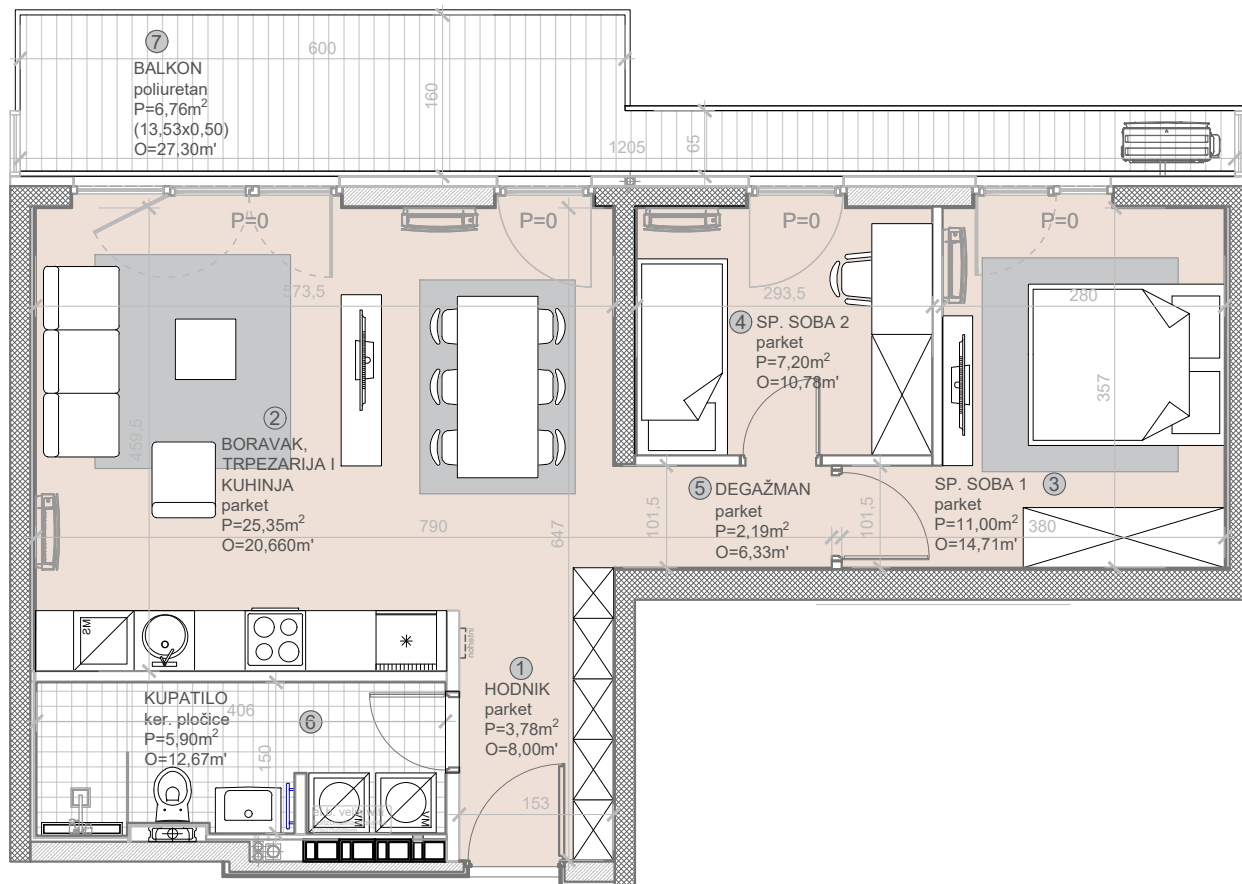


STAN: **A1004**
 SPRAT: **10. SPRAT**
 STRUKTURA: **TROSOBAN**
 POVRŠINA: **62,18m²**

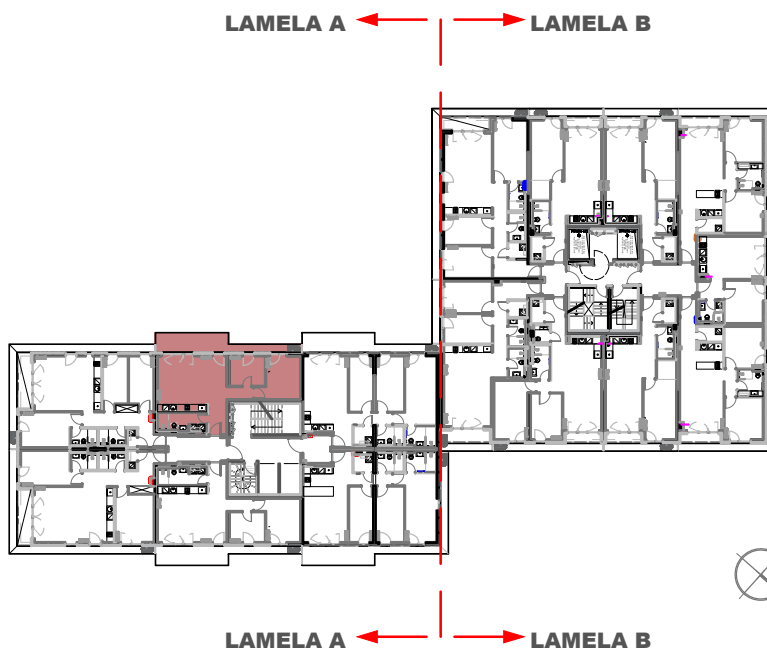


MJ 1:75



BILANS POVRŠINA:

		STVARNA POV.m ²	k	PRODAJNA POV.m ²
①	HODNIK	3,78	1.0	3,78
②	BORAVAK, TRPEZ. I KUHNJA	25,35	1.0	25,35
③	SPAVAĆA SOBA 1	11,00	1.0	11,00
④	SPAVAĆA SOBA 2	7,20	1.0	7,20
⑤	DEGAŽMAN	2,19	1.0	2,19
⑥	KUPATILO	5,90	1.0	5,90
⑦	BALKON	13,53	0.50	6,76
UKUPNO		68,95		62,18
KVADRATURE STANOVA SU PROJEKTANTSKE				



* DISPOZICIJE STANOVA SU INFORMATIVNE I MOGUĆA SU ODSUPANJA I IZMJENE ± 3%